

在您看病期间，为了保护您和家人的安全，请：

在医院期间戴好医院发的身份手环。

如果您有以下情况，请告知我们：

- 在过去一年中曾经跌倒过。
- 需要手杖、助行器、拐杖或轮椅。
- 感觉恍惚、晕眩或者可能会失去平衡。

我们很高兴能为您提供所需的帮助。

使用消毒站提供的洗手消毒液有助于减少交叉感染。

确定有哪些入口、出口会对您通行造成阻碍，或您获取哪些服务有难度，这可以帮助我们建立一个无障碍的环境。

我们有免费的口译服务，有需要的话请提出要求；或者，如果您有耳聋、听力减弱或者有听力障碍，我们有免费的字幕服务应用程序，您可以在智能手机上使用。

我们以能为所有人提供平等的护理而倍感自豪。有了您的帮助，我们可以提高服务质量，提供一个更加安全的健保环境。您在看病期间，请：

- 告知我们的表现如何。
- 告诉我们如何能够为您更好地提供护理。
- 向我们询问任何您不了解的东西。

表 300369 (2023 年 5 月)

SHN 诊断性成像

超声波

给患者和家属的指南

Birchmount Hospital

3030 Birchmount Road
Scarborough, ON M1W 3W3
416-495-2400

Centenary Hospital

2867 Ellesmere Road
Scarborough, ON M1E 4B9
416-284-8131

General Hospital

3050 Lawrence Avenue East
Scarborough, ON M1P 2V5
416-438-2911

 @SHNcares

 SHN.ca



什么是超声波？

超声波也叫超声图，是使用声波来看到身体内部结构的一种检查。

使用一个传感器（也叫探头）来发送声波，然后接收到的声（也叫回声）以可视图形的方式显示出来。

超声波图像是实时收集的，所以它们可以用来显示运动着的组织和器官、血流和结构。这是一个很有价值的工具，常常用来定位和清除组织样本，以做进一步的调查（活组织检查）。



我应该要做什么？

您需要换上一件长袍。在超声波检查期间，您会躺在一张检查台或担架上。您皮肤上会涂上凝胶，

在您的皮肤和超声波传感器/探头之间形成一个接触面。

超声波技术员会使用传感器/探头在您的皮肤上施加可变的压力，将特定的组织结构显示出来，并予以评估；这是由您的医生所要求要检查的结构。

超声波检查不使用电离辐射，没有已知的风险。

在扫描过程中，会要求您屏住呼吸和改变位置，以得到所想要的图像。

我如何为超声波检查做准备？

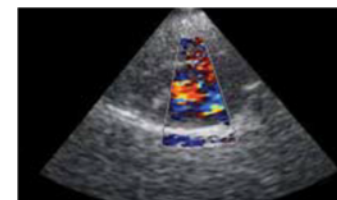
产科、妇科、或盆腔检查需要膀胱充满液体。您需要在预约的检查时间之前喝 25 到 30 盎司的水。

至于肝脏、胆囊、胰腺或肾脏等腹部检查，您需要在进行扫描之前四个小时不再进食或喝饮料。用一点点水来送服常吃的药物是可以的。

如果有任何额外的或者是特定的注意事项，我们的预约部门会通知您。

超声波检查需要多长时间？

根据超声波检查的不同，完成的时间会从 30 分钟到 60 分钟之间不等。



扫描图像由我们的放射学家（成像专家）来进行注解，结果会送给您的医生。

超声波扫描没有副作用或后续的影响，所以您能够在扫描完成后直接开车、吃饭、喝饮料，从事正常的活动。

如果您有以下情况，请告知我们：

- 在预约的检查之前无法做到检查指示您需要做的事项。
- 对您要进行的超声波检查有任何疑问或担忧。