

आपके दौरे के दौरान आपको और आपके परिवार को सुरक्षित रखना:

आपके अस्पताल में होने के दौरान अपना
अस्पताल आईडी ब्रेसलेट पहनें।

हमें बताएं यदि:

- आप पिछले साल गिरे थे।
- आपको बेंत, वॉकर, बैसाखी या व्हीलचेयर
की आवश्यकता पड़ी।
- आपको उलझन महसूस करना, चक्कर
आना या अपना संतुलन खोने जैसा महसूस
हूआ।

हमें आपकी आवश्यकतानुसार किसी भी प्रकार
की सहायता करने में प्रसन्नता होगी।

संक्रमण नियंत्रण को बढ़ावा देने में सहायता के
लिए दिए गए स्टेशनों से हैंड सैनिटाइज़र का
इस्तेमाल करें।

हमारे द्वारा दी जाने वाली किसी भी प्रवेश,
निकास या सेवाओं, जो आपकी पहुंच को
सीमित कर सकती हैं, की पहचान करके बाधा
मुक्त माहौल बनाने में हमारी सहायता करें।

यदि आप बहरे, बधिर हैं या सुनने में कठिनाई
होती है, तो हमारी मुफ्त इंटरप्रिटेशन या
कैप्शनिंग सेवा ऐप्स के लिए अनुरोध करें जो
आपके स्मार्टफोन में इस्तेमाल करने के लिए
उपलब्ध है।

Form 300368 (05/2023)

Birchmount अस्पताल

3030 Birchmount Road
Scarborough, ON M1W 3W3
416-495-2400

Centenary अस्पताल

2867 Ellesmere Road
Scarborough, ON M1E 4B9
416-284-8131

General अस्पताल

3050 Lawrence Avenue East
Scarborough, ON M1P 2V5
416-438-2911



@SHNcares

SHN.ca

SHN डायग्नोस्टिक इमेजिंग

Nuclear Medicine

न्यूक्लियर मेडिसिन

मरीज़ों और परिवारों के लिए एक मार्गदर्शक



न्यूक्लियर मेडिसिन क्या है?

न्यूक्लियर मेडिसिन एक ऐसी विशेषता है जो बीमारी का निदान करने और उपचार करने के लिए बहुत कम मात्रा में रेडियोएक्टिव सामग्री का इस्तेमाल करती है। ये रेडियोएक्टिव सामग्री (या ट्रेसर्स), अपने रासायनिक मेकअप की प्रकृति से शरीर या ऊतकों में विशिष्ट अंगों की ओर आकर्षित होती है।



ट्रेसर्स आयनीकरण विकिरण के रूप में ऊर्जा का उत्सर्जन करते हैं जिसका गामा कैमरा के रूप में जाने वाले विशेष उपकरण द्वारा पता लगाया जा सकता है।

मुझे क्या उम्मीद करनी चाहिए?

निर्धारित जाँच के प्रकार के आधार पर, ट्रेसर का या तो आपकी नस या ऊतक में इंजेक्शन द्वारा दिया जाता है, मुँह द्वारा दिया जाता है या साँस द्वारा अंदर लिया जाता है (गैस के रूप में)।

आपको कैमरे के नीचे या सामने की स्थिति में लाया जाएगा और स्थिर रहने के लिए कहा जाएगा।

कैमरा ट्रेसर्स से जानकारी लेता है और तस्वीरें बनाता है जो जाँच किए जा रहे शरीर के अंग का शारीरिक और कार्यात्मक विवरण देती हैं।

न्यूक्लियर मेडिसिन जाँच किए जाने से आप आयनीकरण विकिरण के संपर्क में आते हैं, लेकिन उपयोग की जाने वाली खुराक 'उचित रूप से प्राप्त किए जाने के अनुसार निम्न' सिद्धांत का पालन करती है और केवल उतने तक सीमित होती है जिसकी आवश्यकता होती है।

गर्भवती महिलाओं और बच्चों की जाँच की जा सकती है। यह निर्णय जाँच किए जाने से पहले समीक्षा किए गए जाँच के लाभों और जोखिमों के साथ सावधानीपूर्वक लिया जाता है।

यदि आप गर्भवती हैं, अंदेशा है कि आप गर्भवती हो सकती हैं या स्तनपान करा रही हैं, तो अपनी अपॉइंटमेंट से पहले हमें बताएं।

में न्यूक्लियर मेडिसिन जाँच के लिए तैयारी कैसे करूँ?

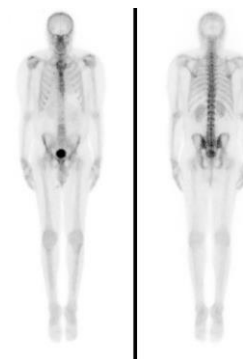
अधिकांश न्यूक्लियर मेडिसिन प्रक्रियाओं के लिए किसी तैयारी की आवश्यकता नहीं होती है, लेकिन कुछ जाँचों में मरीज़ को उपवास करने या अतिरिक्त तरल पदार्थ पीने या कुछ दवाओं को बंद करने की आवश्यकता होती है।

यदि किसी विशिष्ट निर्देश देने की आवश्यकता होती है तो हमारे बुकिंग विभाग द्वारा आपको सूचित किया जाएगा

यदि आप पहले से कोई दवाइयाँ, विटामिन या हर्बल सप्लीमेंट ले रहे हैं, तो अपनी अपॉइंटमेंट से पहले हमें बताएं।

न्यूक्लियर मेडिसिन जाँच में कितना समय लगता है?

आम तौर पर, स्कैन करने में 30 से 60 मिनट लगते हैं, जिसमें ट्रेसर को शरीर में अवशोषित करने में लगने वाला समय शामिल नहीं होता है। कुछ मामलों में, हमारे द्वारा आपको स्कैन कर सकने से पहले ट्रेसर को अवशोषित करने में 2-3 घंटे अतिरिक्त लग सकते हैं। कुछ में कई दिनों तक स्कैन करना शामिल होता है।



छवियों (इमेज) की व्याख्या हमारे रेडियोलॉजिस्ट (इमेजिंग विशेषज्ञ) या कार्डियोलॉजिस्ट द्वारा की जाती है और परिणाम आपके चिकित्सक को भेजे जाते हैं।

हमें बताएं यदि:

- आपको कोई एलर्जियां हैं
- आप अपनी अपॉइंटमेंट से पहले जाँच के लिए आवश्यक कोई भी निर्देशों का पालन करने में असमर्थ रहे।
- आपके न्यूक्लियर मेडिसिन जाँच के बारे में कोई सवाल हैं।