

## உங்கள் வருகையின் போது உங்களையும் உங்கள் குடும்பத்தினரையும் பாதுகாப்பாக வைத்திருத்தல்:

உங்கள் மருத்துவமனை ID கைப்பட்டியை  
அணியுங்கள்.

பின்வரும் நிலைமைகள் உங்களுக்கு இருந்தால்  
எங்களுக்குத் தெரியப்படுத்துங்கள்:

- நீங்கள் கடந்த ஆண்டில் ஒரு தடவை  
விழுந்துவிட்டீர்கள்.
- உங்களுக்குக் கைத்தடி, நடைவண்டி, ஊன்றுகோல்  
அல்லது சக்கர நாற்காலி தேவைப்படல்.
- உங்களுக்குக் குழப்பம், மயக்கம் ஏற்படுத்தல்  
அல்லது உங்கள் சமநிலையை நீங்கள் இழத்தல்.  
நாங்கள் உங்களுக்குத் தேவையான எந்த  
உதவியையும் வழங்குவதில் மகிழ்ச்சியடைகிறோம்.

நிலையங்களில் இருக்கும் கை சுத்திகரிப்பானைப்  
பயன்படுத்தித் தொற்றுக் கட்டுப்பாட்டை மேம்படுத்த  
உதவவும்.

உங்கள் அணுகலைக் கட்டுப்படுத்தக்கூடிய எந்தவொரு  
நுழைதல், வெளியேறுதல் அல்லது நாங்கள் வழங்கும்  
சேவைகள் குறித்தும் கண்டறிந்து தடையற்ற சூழலை  
உருவாக்குவதற்கு எங்களுக்கு உதவவும்.

நீங்கள் செவிப்புலனற்றவராக, செவிப்புலன்  
இழந்தவராக அல்லது செவிப்புலன் குறைந்தவராக  
இருந்தால், உங்கள் ஸ்மார்ட்போனில்  
பயன்படுத்துவதற்கு எங்கள் இலவச விளக்கச்  
சேவைகள் அல்லது இலவச தலைப்புச் சேவை  
செயலியைக் கேளுங்கள்.

அனைவருக்கும் சமமான கவனிப்பை வழங்குவதில்  
நாம் பெருமிதம் கொள்கின்றோம். உங்கள் உதவியுடன்,  
நாங்கள் எங்கள் சேவையை மேம்படுத்திப்  
பாதுகாப்பான ஒரு சுகாதார சூழலை வழங்க முடியும்.  
உங்கள் வருகையின் போது:

- நாங்கள் எப்படிச் செயற்படுகிறோம் என்பதை  
எங்களுக்குத் தெரியப்படுத்துங்கள்.
- உங்களுக்குச் சிறந்த கவனிப்பை வழங்க முடியுமா  
என்று எங்களிடம் கேளுங்கள்.
- உங்களுக்குப் புரியாத எதையும் பற்றி எங்களிடம்  
கேள்விகளைக் கேளுங்கள்.

Form 300371 (05/2023)

# SHN

## நோயறித

Computerized Tomography

### கதிர்ப்படப்

நோயாளிகளுக்கும்  
குடும்பங்களுக்கும்மான



**Birchmount hospital**  
3030 Birchmount Road  
Scarborough, ON M1W 3W3  
416-495-2400

**Centenary hospital**  
2867 Ellesmere Road  
Scarborough, ON M1E 4B9  
416-284-8131

**General hospital**  
3050 Lawrence Avenue East  
Scarborough, ON M1P 2V5  
416-438-2911

 @SHNcares  
SHN.ca

## கதிர்ப்படப் பகுப்பாய்வு (CT) ஸ்கேன் என்றால் என்ன?

கதிர்ப்படப் பகுப்பாய்வு (CT) என்பது ஒரு சிறிய அளவு அயனியாக்கும் கதிர்வீச்சு (x-கதிர்கள்) மற்றும் கணினியைப் பயன்படுத்தி உடலின் உள் உறுப்புகள் மற்றும் கட்டமைப்புகளின் குறுக்கு வெட்டு மற்றும் முப்பரிமாணத் தோற்றங்களை உருவாக்கும் ஒரு ஆய்வு ஆகும்.

CT என்பது மருத்துவ நிலைகளைக் கண்டறிய, இருக்கும் நிலைமைகளைச் சரிபார்க்க அல்லது தேவைப்படும் பிற சோதனைகள் மற்றும் சிகிச்சைகளுக்குத் தயாராவதற்குத் தேவையான தெளிவான மற்றும் குறிப்பிட்ட தகவல்களை வழங்குவதற்கு உதவும் மிகவும் பெறுமதி மிக்க ஒரு கருவியாகும்.



CT ஸ்கேன் செய்வது உங்களை அயனியாக்கும் கதிர்வீச்சுக்கு ஆளாக்குகின்றது, ஆனால் மருத்துவ இமேஜிங்கில் பயன்படுத்தப்படும் அளவுகள் குறைவாகவும், தேவைப்படுவதற்கு ஏற்ற அளவில் மட்டுமே இருக்கும்.

கர்ப்பிணிப் பெண்களுக்கு அயனியாக்கும் கதிர்வீச்சு பரிந்துரைக்கப்படுவதில்லை. நீங்கள் கர்ப்பமாக இருக்கிறீர்களா அல்லது நீங்கள் கர்ப்பமாக இருக்கக்கூடும் என எண்ணுகின்றீர்களா என்று எங்களுக்குத் தெரியப்படுத்துங்கள்.

## நான் எதிர்பார்க்க வேண்டியது என்ன?

இந்த ஸ்கேனர் டோனட் (donut) வடிவத்தில் உள்ளதுடன் ஒவ்வொரு முனையிலும் திறந்திருக்கும். இது உங்களை ஸ்கேனரின் மையத்திற்கு நகர்த்தும் ஒரு மோட்டார் பொருத்தப்பட்ட மேசையைக் கொண்டுள்ளது, ஒரு தகுதிவாய்ந்த தொழில்நுட்பவியலாளர் அது பற்றி விளங்கப்படுத்தி, உங்களைப் பரிசோதனைக்காகத் தயார் செய்து, மேசையில் படுக்க வைப்பார்.

உடலின் சில பாகங்களைத் தெளிவாகக் காண, தெளிவாக்கும் ஊடகம் (எக்ஸ்-ரே சாயம்) பயன்படுத்தப்படலாம். நீங்கள் மேற்கொள்ளும் பரிசோதனையின் வகையைப் பொறுத்து, அதைப் பானமாக விழுங்கலாம், எனிமாவாக மலக்குடல் வழியாகக் கொடுக்கலாம் அல்லது நரம்புக்குள் செலுத்தலாம். நாம் பயன்படுத்தும் தெளிவாக்கும் ஊடகம் பாதுகாப்பானது, பக்க விளைவுகள் அரிதானவை.

உங்கள் மருத்துவரால் CT ஸ்கேன் பரிந்துரைக்கப்படும் போது, நாங்கள் உங்கள் மருத்துவ வரலாறு குறித்த கேள்விகளைக் கேட்டு, உங்கள் பொருந்தக்கூடிய நிலையைச் சரிபார்க்கிறோம், சோதனையின் எதிர்பார்க்கப்படும் பலன், கதிர்வீச்சு அல்லது ஏதேனும் மாறுபட்ட நடுத்தர எதிர்வினையால் ஏற்படக்கூடிய ஆபத்தை விட அதிகமாக இருப்பதை உறுதிசெய்கிறோம்.

## CT ஸ்கேனுக்கு என்னைத் தயார் செய்வது எப்படி?

சில ஸ்கேன்களுக்கு விசேட ஆயத்தம் எதுவும் தேவையில்லை. தெளிவாக்கும் ஊடகம் தேவைப்பட்டால், உங்கள் ஸ்கேன் செய்வதற்கு 4 மணிநேரத்திற்கு முன்பு சாப்பிடுவதையோ குடிப்பதையோ நிறுத்தும்படி நாம் கேட்டுக்கொள்வோம்.

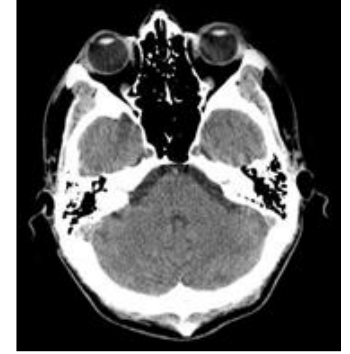
உங்கள் வழக்கமான மருந்தை சிறிதளவு தண்ணீருடன் எடுத்துக்கொள்வது நல்லது.

எங்கள் முன்பதிவுப் பிரிவின் மூலம் தேவைப்படும் கூடுதல் அல்லது குறிப்பிட்ட வழிமுறைகள் குறித்து உங்களுக்கு அறிவுறுத்தப்படும்.

## CT ஸ்கேன் செய்ய எவ்வளவு நேரம் எடுக்கும்?

உங்கள் மருத்துவர் கட்டளையிட்ட பரிசோதனையின் வகையைப் பொறுத்து, ஸ்கேன் செய்ய 5-10 நிமிடங்கள் முதல் 90 நிமிடங்கள் வரை மாறுபடும்.

ஸ்கேன் படங்கள் எங்கள் கதிரியக்க வல்லுநர்களில் ஒருவரால் விளக்கப்பட்டு உங்கள் மருத்துவருக்கு அனுப்பப்படும்.



## பின்வரும் நிலைமைகள் உங்களுக்கு இருந்தால் எங்களுக்குத் தெரியப்படுத்துங்கள்:

- உங்கள் சந்திப்பிற்கு முன், சோதனைக்குத் தேவையான எந்த வழிமுறைகளையும் உங்களால் செய்ய முடியவில்லை.
- உங்களுக்கு நீரிழிவு அல்லது ஆஸ்துமா நோய் உள்ளது
- உங்களுக்கு ஒவ்வாமை அல்லது இதயம், சிறுநீரகம் அல்லது கல்லீரல் பிரச்சனைகள் இருக்கின்றது.
- முன்னர் கான்ட்ராஸ்ட் மீடியாவிற்கு எதிர்வினை ஒன்று ஏற்பட்டிருந்தது.