

## आपके दौरे के दौरान आपको और आपके परिवार को सुरक्षित रखें:

आपके अस्पताल में होने के दौरान अपना  
अस्पताल आईडी ब्रेसलेट पहनें।

हमें बताएं यदि:

- आप पिछले साल गिरे थे।
- आपको बेंत, वॉकर, बैसाखी या व्हीलचेयर की आवश्यकता पड़ी।
- आपको उलझन महसूस करना, चक्कर आना या अपना संतुलन खोने जैसा महसूस हुआ।

हमें आपकी आवश्यकतानुसार किसी भी प्रकार की सहायता करने में प्रसन्नता होगी।

संक्रमण नियंत्रण को बढ़ावा देने में सहायता के लिए दिए गए स्टेशनों से हैंड सैनिटाइज़र का इस्तेमाल करें।

हमारे द्वारा दी जाने वाली किसी भी प्रवेश, निकास या सेवाओं, जो आपकी पहुंच को सीमित कर सकती हैं, की पहचान करके बाधा मुक्त माहौल बनाने में हमारी सहायता करें।

यदि आप बहरे, बधिर हैं या सुनने में कठिनाई होती है, तो हमारी मुफ्त इंटरप्रिटेशन या कैप्शनिंग सेवा ऐप्स के लिए अनुरोध करें जो आपके स्मार्टफोन में इस्तेमाल करने के लिए उपलब्ध है।

Form 300371 (05/2023)

### Birchmount अस्पताल

3030 Birchmount Road  
Scarborough, ON M1W 3W3  
416-495-2400

### Centenary अस्पताल

2867 Ellesmere Road  
Scarborough, ON M1E 4B9  
416-284-8131

### General अस्पताल

3050 Lawrence Avenue East  
Scarborough, ON M1P 2V5  
416-438-2911



@SHNcares

SHN.ca

# SHN डायग्नोस्टिक इमेजिंग

Computerized Tomography

कंप्यूटिड टोमोग्राफी

मरीजों और परिवारों के लिए एक मार्गदर्शक



## कंप्यूटिड टोमोग्राफी (CT) स्कैन क्या होता है?

कंप्यूटिड टोमोग्राफी (CT) एक जाँच है जो शरीर के आंतरिक अंगों और संरचनाओं की क्रॉस-सेक्शनल और त्रि-आयामी छवियों को बनाने के लिए थोड़ी मात्रा में आयनकारी विकिरण (एक्स-रेज़) और एक कंप्यूटर का उपयोग करती है।

CT स्पष्ट और विशिष्ट जानकारी प्रदान करने के लिए एक अत्यंत मूल्यवान साधन है जिसका उपयोग मेडिकल कंडीशन का इलाज करने, मौजूदा कंडीशन की जांच करने या आवश्यक हो सकने वाले अन्य परीक्षणों और उपचारों की तैयारी के लिए जानकारी देने के लिए किया जा सकता है।



CT स्कैन कराने से आप आयनकारी विकिरण (रेडिएशन) के संपर्क में आते हैं, लेकिन मेडिकल इमेजिंग में उपयोग की जाने वाली इसकी मात्रा कम होती है और केवल उस मात्रा तक सीमित होती है जिसकी आवश्यकता होती है। गर्भवती महिलाओं के लिए आयनीकरण विकिरण का सुझाव नहीं दिया जाता है। हमें बताएं कि क्या आप गर्भवती हैं या आपको गर्भवती होने का अंदेशा है।

## मुझे क्या उम्मीद करनी चाहिए?

स्कैनर डोनट के आकार का होता है और प्रत्येक सिरे पर खुला होता है। इसमें एक मोटरयुक्त टेबल होता है, जो आपको स्कैनर के केंद्र में ले जाता है। एक योग्य टेक्नोलॉजिस्ट जाँच के लिए आपको समझाएंगे, तैयार करेंगे और आपको टेबल पर लेटाएंगे।

शरीर के कुछ हिस्सों को स्पष्ट रूप से देखने के लिए कंट्रास्ट माध्यम (एक्स-रे डाई) का इस्तेमाल किया जा सकता है। आपकी की जा रही जाँच के प्रकार के आधार पर, इसे पेय के रूप में निगला जा सकता है, एनीमा के रूप में मलाशय के जरिए दिया जा सकता है या किसी नस में इसका इंजेक्शन दिया जा सकता है। हमारे द्वारा इस्तेमाल किया जाने वाला कंट्रास्ट माध्यम सुरक्षित है और दुष्प्रभाव दुर्लभ होते हैं।

जब आपके डॉक्टर के द्वारा CT स्कैन का सुझाव दिया जाता है, तो हम आपके मेडिकल इतिहास के बारे में प्रश्न पूछते हैं और आपकी योग्यता की जांच करते हैं, यह सुनिश्चित करते हैं कि जाँच का अपेक्षित लाभ विकिरण या किसी कंट्रास्ट माध्यम की प्रतिक्रिया के संभावित जोखिम से अधिक होता है।

## मैं CT स्कैन के लिए तैयारी कैसे करूँ?

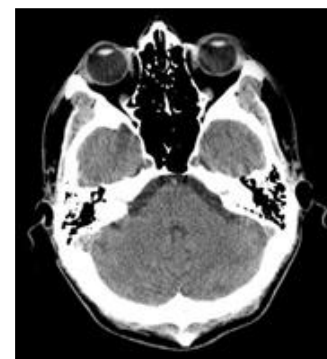
कुछ स्कैनों के लिए किसी विशेष तैयारी की आवश्यकता नहीं होती है। यदि कंट्रास्ट माध्यम की आवश्यकता है, तो हम आपके स्कैन से 4 घंटे पहले आपको खाना या पीना बंद करने के लिए कहेंगे। पानी के घूंट के साथ अपनी सामान्य दवा को लेना ठीक होता है।

यदि कोई अतिरिक्त या विशिष्ट निर्देश देने की आवश्यकता होती है तो हमारे बुकिंग विभाग द्वारा आपको सूचित किया जाएगा।

## CT स्कैन में कितना समय लगता है?

आपके चिकित्सक द्वारा आदेशित जाँच के प्रकार के आधार पर, स्कैन करने में 5-10 मिनटों से लेकर 90 मिनटों तक का समय लग सकता है।

स्कैन की छवियों की व्याख्या हमारे किसी एक रेडियोलॉजिस्ट द्वारा की जाएगी और परिणाम आपके चिकित्सक को भेजे जाएंगे।



## हमें बताएं यदि:

- आप अपनी अपॉइंटमेंट से पहले जाँच के लिए आवश्यक किसी भी निर्देश को पूरा करने में असमर्थ रहे।
- आपको डायबिटीज या अस्थमा है
- आपको एलर्जी है या दिल, किडनी या लीवर की कोई समस्या है।
- पहले कभी आपको कंट्रास्ट माध्यम से प्रतिक्रिया हुई थी।