

在您看病期间，为了保护您和家人的安全，请：

在医院期间戴好医院发的身份手环。

如果您有以下情况，请告知我们：

- 过去一年中曾经跌倒过。
- 需要手杖、助行器、拐杖或轮椅。
- 感觉恍惚、晕眩或者可能会失去平衡。

我们很高兴能为您提供所需的帮助。

使用消毒站提供的洗手消毒液有助于减少交叉感染。

确定有哪些入口、出口会对您通行造成阻碍，或您获取哪些服务时有难度，这可以帮助我们建立一个无障碍的环境。

我们有免费的口译服务，有需要的话请提出要求；或者，如果您有耳聋、听力减弱或者有听力障碍，我们有免费的字幕服务应用程序，您可以在智能手机上使用。

我们以能够为所有人提供平等的护理而倍感自豪。有了您的帮助，我们可以提高服务质量，提供一个更加安全的健保环境。您在看病期间，请：

- 告知我们的表现如何。
- 告诉我们如何能够为您更好地提供护理。
- 向我们询问任何您不了解的东西。

表 300369 (2023 年 5 月)

SHN 诊断性成像

计算机 X 光断层成像

给患者和家属的指南

Birchmount Hospital

3030 Birchmount Road
Scarborough, ON M1W 3W3
416-495-2400

Centenary Hospital

2867 Ellesmere Road
Scarborough, ON M1E 4B9
416-284-8131

General Hospital

3050 Lawrence Avenue East
Scarborough, ON M1P 2V5
416-438-2911

 @SHNcares

 SHN.ca



什么是计算机 X 光断层成像 (CT) 扫描?

计算机 X 光断层成像 (CT) 是这样的检查, 使用少量的电离辐射(X 光) 和计算机来生成身体内部器官和结构的横截面以及三维的图像。

CT 是极其有价值的工具, 提供清晰和具体的信息, 可以用来帮助诊断病情、检查已有的病情或提供信息给其他或许需要的检查和治疗做准备。



接受 CT 扫描确实会让您暴露于电离辐射之中, 但医学成像中所使用的剂量很低, 并仅限于所需的部位。

不建议给怀孕妇女做电离辐射检查。如果您怀孕了或认为可能怀孕了, 请告知我们。

我应该要做什么?

扫描设备形状像个甜甜圈, 在两端有开口。它配有一个电动的台子, 把您送入到扫描设备的中心部位。有合格资质的技术员会跟您解释、让您准备好, 并定好在台子上的位置, 以便检查。

为了清晰地看到身体的某些部位, 可能会应用造影剂 (X 光染料)。根据您要做的检查的类型, 可以做为饮料吞咽下去、通过直肠做为灌肠剂给药、或直接注射进血管。我们用的造影剂都是安全的, 几乎没有副作用。

当您的医生建议您做 CT 时, 我们会问有关您医疗记录的问题, 查证您是否适合做, 要确保检查所预期的好处要超过辐射或所有造影剂反应所可能带来的风险。

我如何为 CT 扫描做准备?

有些扫描无需特别的准备。如果需要造影剂, 那么我们会要求您在扫描之前 4 个小时不要再进食或喝饮料了。

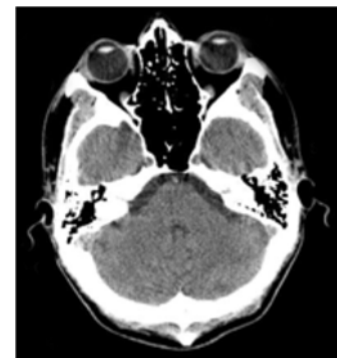
您通常要吃的药物可以用一点点水来送服是可以的。

如果需要任何额外的或特别的指示, 我们的预约部门会告知您。

CT 扫描需要多长时间?

根据您的医生所开具的检查类型, 做扫描的时间从 5-10 分钟, 最多可达 90 分钟不等。

扫描图像由我们的放射学家来进行注解, 结果会送给您的医生。



如果您有以下情况, 请告知我们:

- 您在预约的检查之前无法做到检查指示您需要做的。
- 有糖尿病或哮喘
- 有过敏, 或者心脏、肾脏或肝脏有任何的病情。
- 以前对造影剂曾有反应。